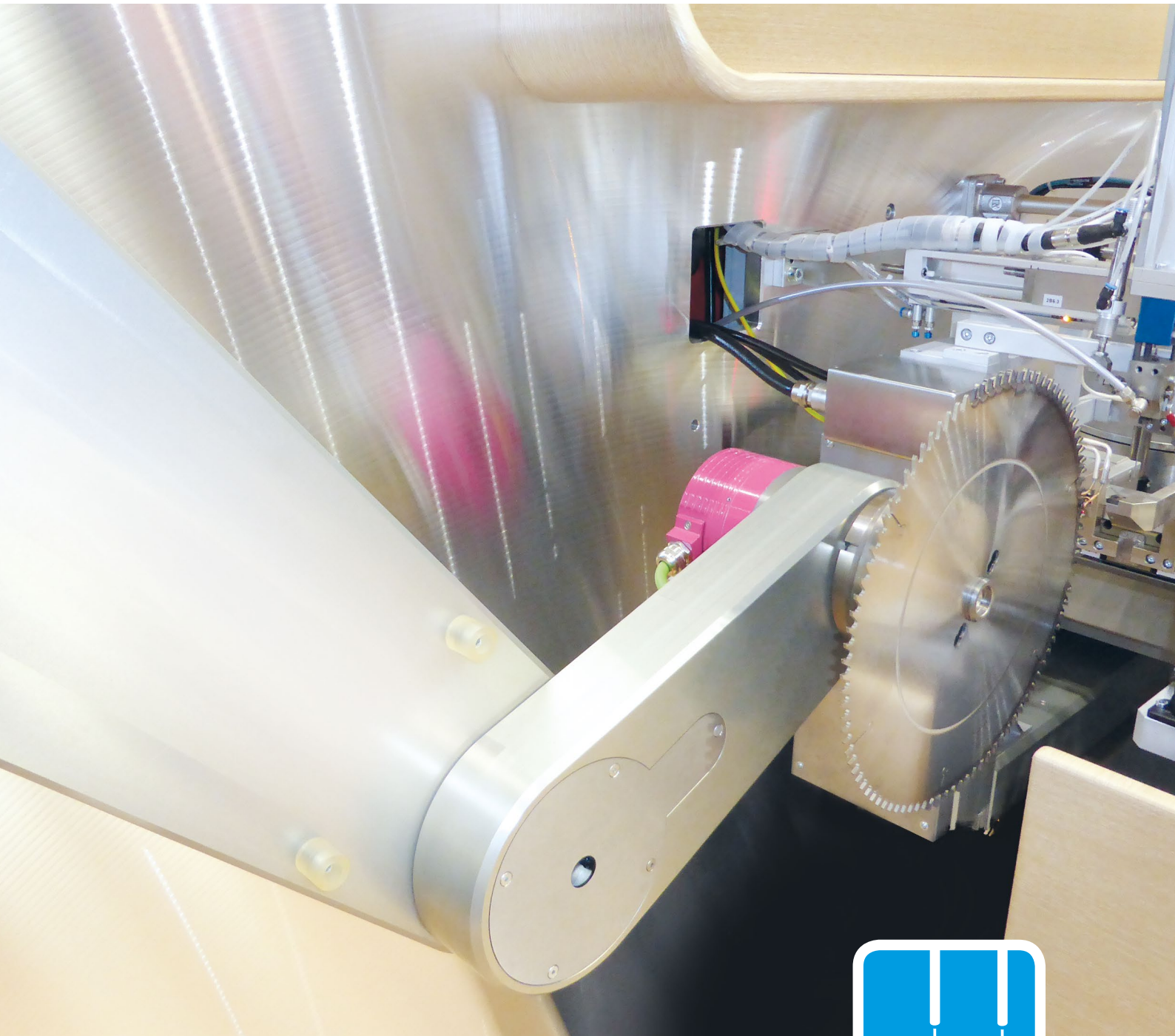


# KÄHNY

SONDERMASCHINEN



**SO GEHT LÖTEN HEUTE: KÄHNY SLM-K07**

## TECHNISCHE DATEN

### Kreissägeblatt Durchmesser

80 - 850 mm  
70 - 1200 mm (optional)

### Zahnabmessungen

Länge: 3,7 - 20 mm  
Breite: 2 - 8 mm  
Höhe: 1,5 - 6 mm

Optional  
Minimale Zahnbreite von  
1,5 mm mit Wechselteilen

### Spanwinkel

-10° bis +30°

### Leistung der Maschine

Bis zu 8 Zähnen pro  
Minute, abhängig von der  
Dicke des Stammsblatts  
und Größe des HM-Zahns

### Leistung HF-Generator

5 kW (Himmel)

### Integrierter Wasserkühler



## SLM-K07 BESONDERHEITEN

**Nur ein Greifersystem,**  
daher sicherer Transport auch  
kleinster Zähne von der Abhol-  
bis zur Lötposition

**Greifer wird von drei KÄHNY  
Servo-Linearachsen hochgenau  
bewegt** und eröffnet ganz neue  
Möglichkeiten bei der Zahnvorbe-  
reitung und beim Löten

**Integriertes Messsystem**  
ermöglicht die hochgenaue  
laterale Positionierung des Zahns

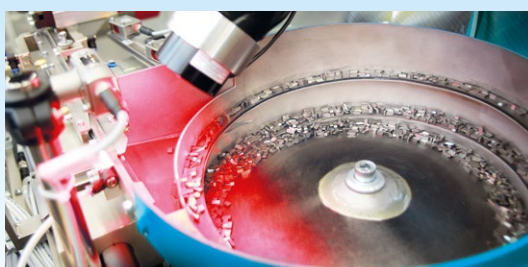
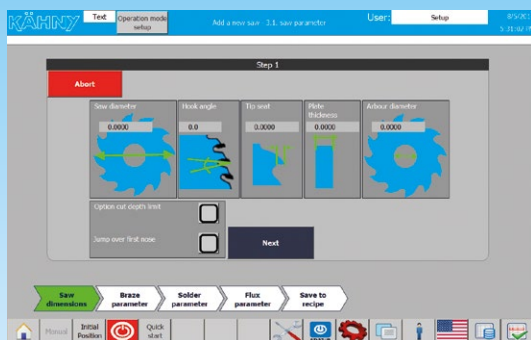
**Scara-Arm mit drei Servo-  
Getriebemotoren** ermöglicht  
das Handhaben einer großer  
Bandbreite an Sägeblatt-  
Durchmessern und -Geometrien

**Hundertfach bewährte  
Zuführtechnik made by KÄHNY**  
mit optischer Zahnerkennung

**Das bewährte KÄHNY  
Flussmittel-Dosierventil** verfügt  
über einen Servoantrieb und  
eröffnet damit neue Möglichkeiten

**Leichte und sichere  
Bedienung** mit Touchscreen

**Erfassung von  
Produktionsdaten**  
zur Qualitätskontrolle  
und zu Wartungszwecken





# NEUE LÖSUNGEN für neue Anforderungen

Bei der Entwicklung unseres neuen Lötautomaten  
SLM-K07 drehte sich alles nur um eines: **UM SIE**

**UND VON IHNEN wissen wir:**  
Auf der einen Seite nimmt die  
Variantenvielfalt bei Sägeblättern  
und Zahngeometrien deutlich zu,  
auf der anderen Seite werden die  
Losgrößen immer kleiner.

Unsere Lösung für Sie ist eine  
Maschine, die so zuverlässig  
und langlebig ist wie ihre in  
großer Anzahl weltweit  
sehr aktiven Vorgängerinnen.  
Im Gegensatz zu diesen erledigt  
die neue SLM-K07 das Umrüsten  
auf andere Sägeblatt- und  
Zahngeometrien jedoch  
weitgehend vollautomatisch  
und überzeugt zusätzlich durch  
ein Höchstmaß an Flexibilität.

Und sie verfügt über ein  
integriertes Messsystem,  
das zusammen mit dem in  
drei Achsen verfahrbaren  
Greifer eine hochgenaue  
Positionierung des Zahns auf  
dem Stammbrett ermöglicht.

Damit sind Sie für das  
Löten von hochwertigen  
Holz- und Metallsägeblättern  
bestens gerüstet.

## NEU! SMARTLOAD B-07

Vollautomatisches Beladen  
von Kreissägeblättern  
(Durchmesser 80 - 850 mm)  
mittels Roboterlösung

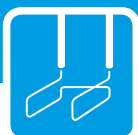


# KÄHNY

SONDERMASCHINEN



zuführen.



löten.



montieren.

Kähny Maschinenbau GmbH  
Oberbrüdener Str. 60  
D-71522 Backnang-Steinbach  
Deutschland

Telefon  
+49 (0) 7191 / 9238-0

Fax  
+49 (0) 7191 / 9238 40

[info@kaehny-gmbh.de](mailto:info@kaehny-gmbh.de)  
[www.kaehny-gmbh.de](http://www.kaehny-gmbh.de)